

CLINELL UNIVERSAL ASSORTIMENT

Uiterst doeltreffende universele formule

Een mix van meerdere actieve bestanddelen met verschillende werkingsmechanismen voorkomt bacteriële resistentie en de vorming van 'superbugs'^{1,2}.

Meervoudige werking

Werkt als ontsmettings- én reinigingsmiddel, waardoor het gebruik van diverse soorten doekjes en schoonmaakproducten overbodig is.

Huidvriendelijk en dermatologisch getest

Geen ruwe of droge handen na frequent gebruik.

Bewezen bactericide, virucide, fungicide en tuberculocide werking

Doeltreffend tegen onder meer MRSA, Acinetobacter, VRE, Klebsiella, TBC, Pseudomonas, Norovirus, SARS-CoV-2 en Hepatitis B & C¹.

CE gecertificeerde klasse IIa medische hulpmiddelen en geregistreerde biociden PT2

De Clinell Universal Wipes en Spray zijn conform de Richtlijn Medische Hulpmiddelen klasse IIa (FAGG) en biocide PT2 (FOD VVWL). Uniek duolabel voor CW200BE en CDS500/750BE.

Geen schade aan oppervlakken of materiaal

Met zijn bijna neutrale pH is Clinell Universal ideaal voor gebruik op matrassen en veilig voor gebruik op vele soorten rubber, kunststof en metaal.

Kostenefficiënt

Bespaart geld omdat er geen verschillende schoonmaakproducten meer nodig zijn.

Eenvoudig en betrouwbaar

Geen verdunningsfouten, omdat de voorgedoseerde doekjes aanhoudend de correcte concentratie afgeven. Dat voorkomt fouten die zich kunnen voordoen als ontsmettingsoplossingen moeten worden gemengd.



Dialex Biomedica NV

Caetsbeekstraat 1

3740 Bilzen

België

Tel.: +32 (0)89 41 71 40

Fax: +32 (0)89 41 71 48

CLINELL UNIVERSAL

www.dialexbiomedica.be
info@dialexbiomedica.be

UNIVERSELE FORMULE ZONDER ALCOHOL

Unieke, gepatenteerde universele samenstelling met een zeer doeltreffende werking. Een combinatie van vier verschillende actieve bestanddelen, werkzaam als een krachtig hoogwaardig ontsmettingsmiddel, garandeert dat er geen resistentie tegen pathogenen kan ontwikkelen na verloop van tijd².



Antimicrobiële werking universal

Krachtige, gepatenteerde formulering, op basis van een synergetische mix van quaternair ammonium verbindingen en een polymerisch biguanide, elk met een heel ander werkingsmechanisme. Dat garandeert het breedste werkingsspectrum en helpt resistentie tegen te gaan. Werkzaam tegen:

Grampositieve bacteriën

Onder meer Staphylococcus aureus en MRSA, Streptokokken, Enterokokken en VRE.

Gramnegatieve bacteriën

Onder meer Pseudomonas, E.Coli, Acinetobacter, Klebsiella en Salmonella.

Niet-omhulde virussen

Onder meer Norovirus en Rotavirus.

Mycobacteriën

Onder meer Mycobacterium terrae en Mycobacterium smegmatis.

Omhulde virussen

Onder meer Herpes simplex 1&2, Influenza met inbegrip van H1N1 & H5N1, Hepatitis B & C, MERS-CoV, SARS-CoV-2 en HIV.

Schimmels

Onder meer Aspergillus, Candida en Penicillium.

Contacttijd

De contacttijd is de tijd die een ontsmettingsmiddel nodig heeft om in contact te zijn met een micro-organisme om het te doden. Als van een ontsmettingsmiddel beweerd wordt dat het in 1 minuut 99,9 % van de MRSA kan doden, moet het bacterieoppervlak gedurende minstens 1 minuut zichtbaar nat zijn om deze bacterie te kunnen doden. Hierdoor kan het ontsmettingsmiddel gedurende 1 minuut in contact zijn met het micro-organisme. Daarom is het bij het gebruik

van ontsmettende doekjes belangrijk om het oppervlak natuurlijk aan de lucht te laten drogen en nooit af te drogen. Onrealistische contacttijden resulteren in onpraktische producten die in realistische omstandigheden mogelijk niet doeltreffend zijn. Clinell voert nauwkeurige testen uit om te garanderen dat alle contacttijden en beweringen om micro-organismen te doden in realistische omstandigheden haalbaar zijn.

Clipverpakking (CWCP50)

We integreerden een clip in onze gekende klepdeksel-verpakking³, zodat ze steeds binnen handbereik zijn en niet op de grond liggen. De geïntegreerde clip is versterkt en in hoekvorm, zodat hij stevig genoeg is (zie hierlangs) en goed past op infuusstaanders, bloeddrukmeters, patiëntenstoelen, bedkaders, monitorstandaarden, kastdeuren, wagentjes en heel wat andere apparaten.

Zelfklevende verpakking (CWAB50)

Altijd binnen handbereik. Verwijder de plakband op de achterzijde en plak het op de zijkant van een echografieapparaat of op een muur in de buurt. De krachtige kleefstof houdt het pakje op zijn plaats, maar is gemakkelijk te verwijderen zonder lelijke resten achter te laten.

Efficacy of Clinell Universal Wipes/Spray

BACTERIA	TEST METHOD
Acinetobacter baumannii	EN 13727
Escherichia coli	EN 13727
	EN 13697
Pseudomonas aeruginosa	EN 13727
	EN 14561
	EN 13697
Vancomycin resistant enterococci	EN 13727
	EN 14561
MRSA	EN 13727
	EN 14561
Staphylococcus aureus	EN 13727
	EN 14561
	EN 13697
Enterococcus hirae	EN 13727
	EN 14561
	EN 13697
Klebsiella pneumoniae (ESBL)	EN 13727
Enterococcus faecalis	EN 13727
Enterococcus faecium (VRE)	EN 13727
Vibrio cholerae	EN 1276
MYCOBACTERIA	TEST METHOD
Mycobacterium terrae	EN 14563
	EN 14348
Mycobacterium smegmatis	EN 1276
Mycobacterium bovis	EN 14348
FUNGI	TEST METHOD
Candida albicans	EN 14562
	EN 13697
	EN 13727
	EN 13697
Aspergillus niger	EN 14562
VIRUSES	TEST METHOD
Norovirus	EN 14476
H1N1 and H5N1	
HIV	EN 14476
Hepatitis B	ASTM E1052
Hepatitis C	EN 14476
MERS-CoV	EN 14476
SARS-CoV-2	EN 14476



Doekjes en spray voor de ontsmetting en reiniging van niet-invasieve medische hulpmiddelen (CE) en algemene oppervlakken (biocide PT2).



Waarvoor te gebruiken

De Clinell Universal CE-gemarkeerde en biocide geregistreerde doekjes en spray worden gebruikt voor het reinigen en desinfecteren van de volgende oppervlakken en apparatuur. Deze oppervlakken hebben aangetoond infecties te veroorzaken⁴⁻⁷. Neem bij twijfel contact op met het team Infectiepreventie. Dit is geen volledige lijst:

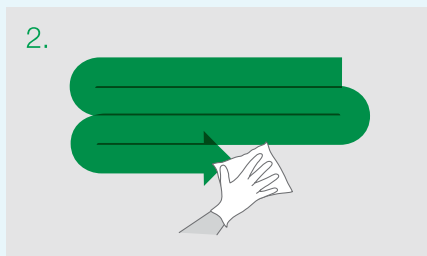
- Ultrasonische transducers
- Zuurstofsaturatiemeters
- Doppler sondes
- Stethoscopen
- ECG apparatuur
- Incubators
- Bloeddrukmeters
- Radiologie apparatuur
- Bloeddrukmanchetten
- Monitors
- Deurklink
- Lichtschakelaar
- Bedsponden en matras
- Infuuspomp en staander
- Thermometer
- Rolstoel, looprek
- Behandelingstafel, brancard
- Telefoon en afstandsbediening
- Stoel, nachtkastje en bijzettafel

Hoe maak je oppervlakken doeltreffend schoon?

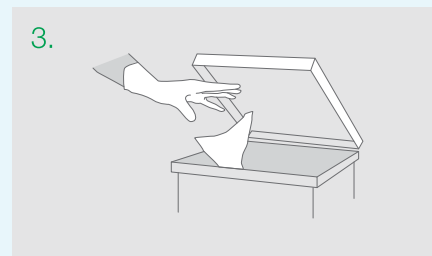
DOEKJES



1. Trek de aanbevolen PBM aan bij kans op besmetting. Voor het product zelf dient men geen handschoenen te dragen. Haal een doekje uit de verpakking.

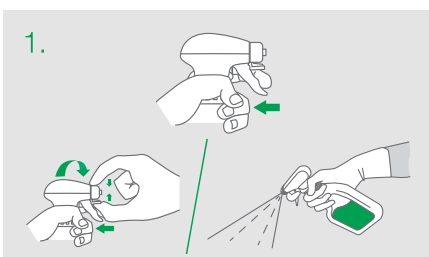


2. Vertrek van schoon naar vervuild oppervlak en veeg in een S-vorm. Zorg ervoor dat u geen twee keer dezelfde zone schoonveegt.

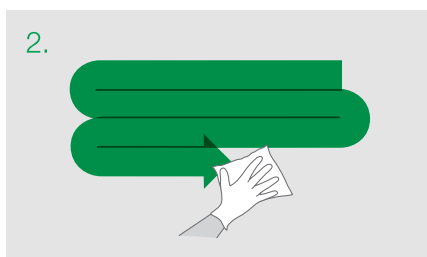


3. Vervang het doekje als het droog of vuil wordt en gooi het weg.

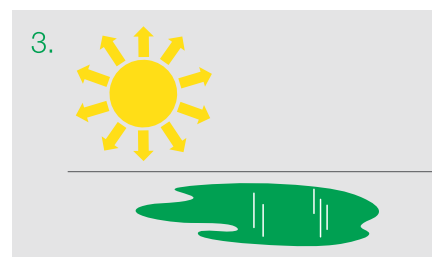
SPRAY



1. Haal de trekker lichtjes over om te openen. Terwijl u de trekker overhaalt, knijpt en draait u om het mondstuk te openen. Spuit in het doekje of gelijkmatig op het oppervlak.



2. Vertrek van schoon naar vervuild oppervlak en veeg in een S-vorm. Zorg ervoor dat u geen twee keer dezelfde zone schoonveegt.



3. Laat het oppervlak drogen aan de lucht.

Bewezen dat Clinell
Universal ten minste
99,99%
van de ziektekiemen doodt en
effectief is vanaf 10 seconden.



CLINELL PRODUCT	VERPAKKING	ARTIKELNUMMER
Universal Spray	Verstuiver van 500 ml	CDS500BE
Universal Spray	Verstuiver van 750 ml	CDS750BE
Universal Wipes met kleefstripverpakking	Verpakking van 50 (20 x 20 cm)	CWAB50
Universal Wipes Clipverpakking	Verpakking van 50 (20 x 20 cm)	CWCP50
Universal Wipes	Verpakking van 200 (22 x 27,5 cm)	CW200BE
Universal Wipes Koker	Verpakking van 100 (20 x 25 cm)	CWTUB100
Universal Wipes Navulling Koker	Navulpak van 100 (20 x 25 cm)	CWTUB100R
Universal Wipes Emmer	Emmer van 225 (26 x 26 cm)	CWBUC225
Universal Wipes Navulling Emmer	Navulpak van 225 (26 x 26 cm)	CWBUC225R
Dispenser groen voor CW200	Verpakking van 20	CWD
Dispenser voor CWTUB100	Verpakking van 20	CWTUB100D
Dispenser voor CWBUC225	Verpakking van 20	CWBUC225D
Clean Indicatie tape (100m)	12 x 100 m	CCIT100
Clean Aanduidingsbriefjes groen	(4 x 250) - 12 x 1000	CCIN1000G
Clean Aanduidingsbriefjes rood	(4 x 250) - 12 x 1000	CCIN1000R

REFERENTIES

1. According to EN 14476.
2. Bloomfield SF. Significance of biocide usage and antimicrobial resistance in domiciliary environments. *Journal of Applied Microbiology*. 2002;92(s1).
3. The Design Council. Case study. Design bugs out. [Available from <http://www.designcouncil.org.uk/resources/case-study/design-bugs-out>]
4. Sanders S. The stethoscope and cross-infection. *Br J Gen Pract*. 2003 Dec;53(497):971-2.
5. Cohen SR, McCormack DJ, Youkhana A, Wall R. Bacterial colonization of stethoscopes and the effect of cleaning. *J Hosp Infect*. 2003 Nov;55(3):236-7.
6. Buus-Frank, M.E. Hands that heal-hands that harm. *Advances in Neonatal Care* 2004. Oct;4:5:251-255.
7. Bureau-Chalot F, Drieux L, Pierrat-Solans C, Forte D, de Champs C, Bajolet O. Blood pressure cuffs as potential reservoirs of extended-spectrum β -lactamase VEB-1-producing isolates of *Acinetobacter baumannii*. *Journal of Hospital Infection*. 2004 Sep 30;58(1):91-2.
8. Lobaz S, Diddee R, Collins J, White D. Pathogenic colonisation of hospital badges and neck lanyards in the anaesthetic/theatre environment. *Anaesthesia*. 2012 Feb 1;67:44.

CE 0050

Gebruik ontsmettingsmiddelen op een veilige manier. Lees vóór gebruik altijd het etiket en de productinformatie. Volg altijd de schoonmaakprocedures en -richtlijnen van de fabrikant van medische apparatuur.